



**ingegneria civile**

G.T. Engineering S.r.l.  
Via A. Ponchielli, 2 - 43011 Busseto (PR) Italy  
ph: +39 0524 930 103

[gte@gteng.it](mailto:gte@gteng.it)  
[www.gteng.it](http://www.gteng.it)

## INTRODUZIONE

GTE offre dal 1990 servizi di ingegneria civile operando al servizio di Imprese di costruzioni, Aziende, Enti e Privati.

GTE dispone di competenze ed esperienza nei seguenti campi:

- Edifici
- Infrastrutture di trasporto
- Topografia
- Opere civili per Oil & Gas

La società dispone di una struttura interna di tecnici e una rete di collaboratori in grado di far fronte in tempi rapidi a progetti multidisciplinari di qualsiasi portata con l'obiettivo di fornire un servizio completo di elevata qualità.

L'approccio pragmatico ai problemi e la rapidità nel proporre soluzioni sono punti di forza riconosciuti da tutti i Clienti.

## COMPETENZE

### Edifici

- Coordinamento della progettazione
- Progettazione strutturale, progettazione architettonica e funzionale
- Adeguamento e recupero di edifici esistenti
- Direzione di lavori e assistenza al cantiere
- Construction management

### Infrastrutture di trasporto

- Progettazione stradale e ferroviaria
- Opere strutturali
- Studi di modellazione del terreno e ottimizzazione dei movimenti di materia
- Opere di urbanizzazione
- Strutture per la segnaletica verticale
- Progetto di cantierizzazioni stradali e fasi operative di cantiere
- Progettazione delle barriere di sicurezza
- Analisi e recupero di strutture esistenti

### Topografia

- Progettazione di reti di inquadramento
- Collaudi di cartografia
- Rilievi e tracciamenti
- Monitoraggi
- Catasto
- Sistemi informativi territoriali GIS

### Opere civili per Oil & Gas

- Progettazione e assistenza al cantiere per:
  - Fondazioni, blocchi ancoraggio, supporti
  - Strutture temporanee e permanenti
  - Pozzi di spinta e recupero
  - Sistemi di varo della tubazione
- Tracciamenti e assistenza topografica

## SISTEMA QUALITA'

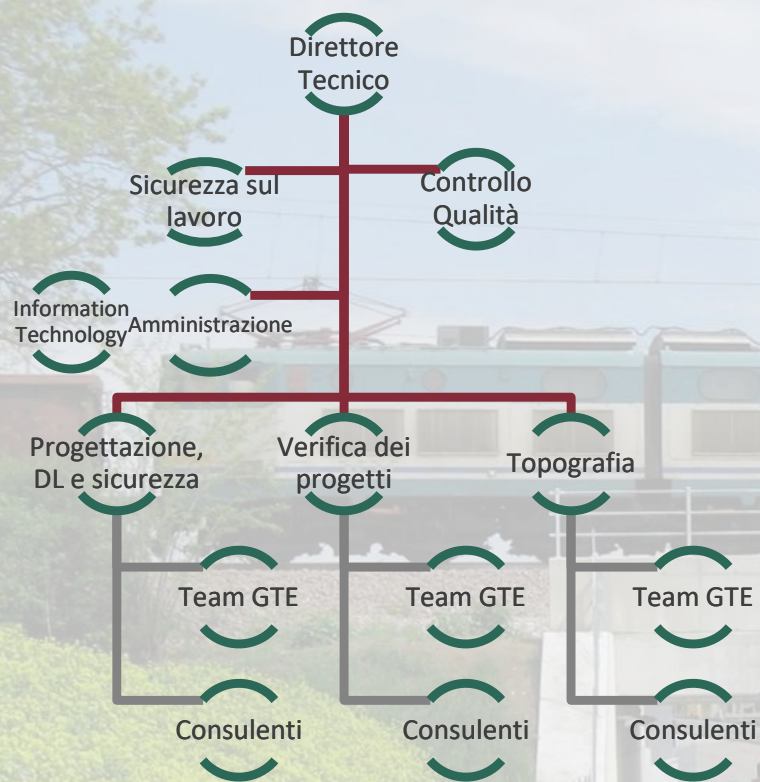
GTE opera in osservanza del Sistema di Qualità aziendale secondo la normative UNI EN ISO 9001 per l'«Erogazione di servizi di progettazione e verifica sulla progettazione ai fini della validazione di opere di ingegneria civile ai sensi della normativa vigente. Esecuzione di servizi topografici e cartografici. (IAF: 34) Valutato secondo le prescrizioni del Regolamento Tecnico RT-21" certificato da **DNV GL Business Assurance Italia S.r.l.**, accreditato Accredia, con Certificato n° CERT-02421-97-AQ-BOL-SINCERT in prima emissione in data 11/12/1997



## PRODUZIONE

Anno	2019	2020	2021	2022	2023	2024
1000 x €	974	1054	1146	1209	1189	1160

## ORGANIZZAZIONE



## SQUADRA

### SOCI

**Luca testa**, Amministratore Unico della Società, laureato in Ingegneria Civile, Indirizzo Difesa e Conservazione del territorio, presso l'Università degli Studi di Parma nel 1998, iscritto all'Ordine degli Ingegneri della provincia di Parma al n° 2351 dal 1999, Libero Professionista. Progettista senior esperto nella progettazione di infrastrutture stradali e autostradali. Responsabile della funzione Direzione del Sistema Qualità aziendale.

**Paolo Manfredi**, Responsabile progettazione strutture, edifici e Responsabile commerciale, laureato in Ingegneria Civile, Orientamento Strutture, presso l'Università degli Studi di Parma nel 2000, iscritto all'Ordine degli Ingegneri della provincia di Parma al n° 1829 dal 2001, è stato dipendente della Società dal Marzo 2001. Progettista strutturale senior. È responsabile Sistema di Garanzia Qualità certificato della G.T. Engineering Srl.

**Dario Gagliano**, laureato in Ingegneria Civile, indirizzo Geotecnica, presso l'Università degli Studi di Parma nel 2006, iscritto all'Ordine degli Ingegneri della provincia di Parma al n° 2454A dal 2009, dipendente della Società dal Maggio 2007 e socio della società dall'aprile 2013. Progettista-calcolatore strutturale senior con particolari competenze nella progettazione geotecnica.

**Alessandro Campanini**, laureato in Ingegneria Civile indirizzo Geotecnica presso l'Università degli Studi di Parma nel 2005, iscritto all'Ordine degli Ingegneri della provincia di Parma al n° 2268A dal 2006, Libero Professionista e socio della società da luglio 2022. Progettista strutturale senior specializzato in opere geotecniche e fondazioni speciali.

### CONSULENTE DI RIFERIMENTO

**Maurizio Ghizzoni**, laureato nel 1972 presso il Politecnico di Milano in Ingegneria Civile. Iscritto all'Ordine degli Ingegneri della Provincia di Parma al n° 631 dal 1973 e all'elenco dei collaudatori dello stesso Ordine. Ha maturato una elevatissima esperienza nel campo della topografia, della cartografia e della progettazione stradale in ambito nazionale ed internazionale. È qualificato come "Coordinatore per la progettazione e l'esecuzione dei lavori" ai sensi del D.Lgs. 81/2008.

### TECNICI

- 10 progettisti
- 3 esperti sicurezza DM 81/2008
- 6 disegnatori

### FUNZIONI AMMINISTRATIVE

- 1 impiegata

## CLIENTI PRINCIPALI

**Enti pubblici e concessionari di infrastrutture**

Anas S.p.a.

Autostrade per l'Italia Spa

Ativa S.p.a.

Autovia Padana Spa

Eni Group

Snam Rete Gas S.p.a.

[www.stradeanas.it](http://www.stradeanas.it)

[www.autostrade.it](http://www.autostrade.it)

[www.ativa.it](http://www.ativa.it)

[www.autoviapadana.it](http://www.autoviapadana.it)

[www.eni.it](http://www.eni.it)

[www.snamretegas.it](http://www.snamretegas.it)

**Imprese di costruzione**

Castaldo S.p.a.

Consorzio Cepav Due

Consorzio Cepav Uno

Grandi Lavori Fincosit S.p.a.

Grenti S.p.a.

Impresa Pizzarotti e C. S.p.a.

Manelli Spa

Max Streicher Italia S.p.a.

Saipem S.p.a.

Sicim S.p.a.

Sinelec S.p.a.

[www.castaldospa.it](http://www.castaldospa.it)

[www.cepavdue.it](http://www.cepavdue.it)

[www.cepavuno.it](http://www.cepavuno.it)

[www.glf.it](http://www.glf.it)

[www.grenti.it](http://www.grenti.it)

[www.pizzarotti.it](http://www.pizzarotti.it)

[www.manelli.it](http://www.manelli.it)

[www.streicher.it](http://www.streicher.it)

[www.saipem.com](http://www.saipem.com)

[www.sicim.eu](http://www.sicim.eu)

[www.sinelec.it](http://www.sinelec.it)

**Società di ingegneria**

Net Engineering S.p.a.

SINA S.p.a.

Milano Serravalle Engineering Srl

Proiter Group

SWS Engineering Spa – Systra Group

[www.netspa.com](http://www.netspa.com)

[www.sina.co.it](http://www.sina.co.it)

[www.msengineering.it](http://www.msengineering.it)

[www.proiter.it](http://www.proiter.it)

[www.systra.com/italy](http://www.systra.com/italy)

**Aziende**

Barilla S.p.a.

Crown Holdings

IBIS Salumi S.p.a.

Mutti S.p.a.

F.lli DI Martino Spa

Valcolatte Spa

[www.barilla.com](http://www.barilla.com)

[www.crowncork.com](http://www.crowncork.com)

[www.ibis-salumi.com](http://www.ibis-salumi.com)

[www.mutti-parma.it](http://www.mutti-parma.it)

[www.dimartinospa.com](http://www.dimartinospa.com)

[www.valcolatte.it](http://www.valcolatte.it)

## SS195 CAGLIARI-PULA



La nuova autostrada a 4 corsie collegherà Cagliari a Pula; il progetto comprende 15 km di strada a 4 corsie, 5 viadotti, 5 cavalcavia e 12 sottopassi e numerose opere strutturali minori.

- CLIENTE: GRANDI LAVORI FINCOSIT SPA
- INCARICO: PROGETTO COSTRUTTIVO E ASSISTENZA AL CANTIERE
- ANNO: 2012-2018

## VERIFICA DI SICUREZZA VIADOTTI AUTOSTRADA A6 TORINO-SAVONA



Su incarico di Sina Spa, GTE ha sviluppato le valutazioni della sicurezza dei viadotti Tanaro Sud, Martinetto Nord, Frate Nord, Merica Sud, Svincolo di Carmagnola, Svincolo di Marene, Svincolo di Mondovì. Sono stati sviluppati i piani di indagine, modelli FEM, verifiche degli elementi strutturali con indicazione dei livelli di sicurezza rispetto alle NTC 2018 e con indicazione di eventuali misure di limitazione del traffico.

- CLIENTE: SINA SPA
- INCARICO: VERIFICHE DI SICUREZZA CON INDICAZIONE DELLE EVENTUALI MISURE DI LIMITAZIONE DEI CARICHI E INDICAZIONE PRELIMINARE DEGLI INTERVENTI

## SOTTOPASSO FERROVIA FIDENZA-CREMONA



Nel 2010 è stato realizzato un collegamento di 2 km tra la SP46 e la SP588 vicino a Busseto, in Provincia di Parma; un monolite a spinta in c.a. permette di sottopassare la ferrovia RFI Fidenza-Cremona.

- CLIENTE: COMUNE DI BUSSETO – CEPAV UNO
- INCARICO: PROGETTAZIONE DEFINITIVA ED ESECUTIVA STRADALE E STRUTTURALE, DIREZIONE LAVORI.

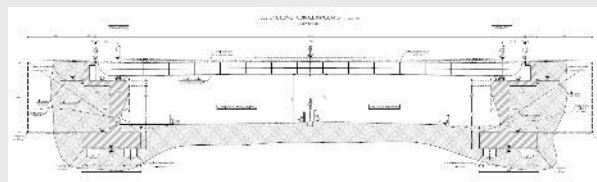
## IL PONTE «LAMBERTI» A VARSÌ (PR)



Il Ponte Lambertini è una struttura a 3 archi in cemento armato tipo Maillart sulla strada provinciale che collega Varsi a Bardi in Provincia di Parma. Realizzato nel 1933, esso necessita ora di un retrofit antisismico e un ripristino strutturale.

- CLIENTE: AMMINISTRAZIONE PROVINCIALE DI PARMA
- SERVIZI: VALUTAZIONE SISMICA E STRUTTURALE

## A22 AUTOBRENNERO - 14 CAVALCAVIA



Demolizione e costruzione di 14 sovrappassi lungo la A22 tra Mantova e Verona. I ponti presentano impalcato metallico e pile in c.a. con superficie a doppia curvatura.

- CLIENTE: CASTALDO SPA per AUTOBRENNERO SPA  
YEAR: 2015-2018  
SERVIZIO: PROGETTO COSTRUTTIVO ED ASSISTENZA AL CANTIERE

## ETIHAD RAIL STAGE 1 – UAE



La fase 1 del progetto includerà i collegamenti tra Ruwais e Abu-Dhabi e Shah per una lunghezza totale di 264km.

- CLIENTE: SAIPEM UAE
- INCARICO: PROGETTAZIONE ESECUTIVA DI TOMBINI E SOTTOPASSI, PROGETTAZIONE STRADALE, PROGETTAZIONE DELLE OPERE IDRAULICHE NEL DEPOSITO DI MIRFA.

## PONTE SUL BACCHIGLIONE A PADOVA



A seguito delle valutazioni sulla sicurezza redatte ai sensi delle Linee Guida CLSP 17.04.2020 il Comune di Padova incarica GTE del Progetto e Direzione lavori degli interventi di recupero del ponte che consistono nel rinforzo delle travi con FRP, rifacimento cordoli e barriere, solette di transizione, rifacimento pavimentazione e giunti

- CLIENTE: COMUNE DI PADOVA
- INCARICO: PROGETTO, DIREZIONE DEI LAVORI, CSP-CSE
- 2021-2024

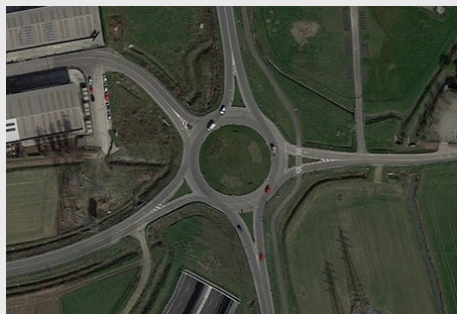
## PONTE SP 357 BARDI BEDONIA



Il ponte in muratura con arco in c.a. presentava dissesti diffuse alle strutture. L'intervento consiste nel rinforzo dell'arco, nella costruzione di una soletta in c.a. con cordoli e barriere di nuova installazione.

- CLIENTE: PROVINCIA DI PARMA
- INCARICO: PROGETTO, DIREZIONE DEI LAVORI, CSP-CSE
- 2021-2024

## TANGENZIALE ESTERNA MILANO – VIABILITA' COMPLEMENTARI



Il progetto consiste nella costruzione di un collegamento multi-corse che si estende per 32 km da Melegnano sull'Autostrada A1 Milano-Bologna ad Agrate Brianza sull'Autostrada A4 Milano-Venezia. GTE ha sviluppato il progetto esecutivo di numerose viabilità complementari e di 11000m di barriera Acustica.

- CLIENTE: IMPRESA PIZZAROTTI SPA, SINA SPA
- INCARICO: PROGETTO
- 2011-2012

## PONTE SULL'ADDA A PIZZIGHETONE (CR)



A seguito delle valutazioni sulla sicurezza redatte ai sensi delle Linee Guida CLSP 17.04.2020 la Provincia di Cremona incarica GTE del Progetto e Direzione lavori degli interventi di recupero del ponte che consistono nel rinforzo delle travi con FRP, rifacimento cordoli e barriere, rifacimento pavimentazione e giunti, ripristini corticali delle pile.

- CLIENTE: PROVINCIA DI CREMONA
- INCARICO: PROGETTO, DIREZIONE OPERATIVA, CSP-CSE
- 2022-2024

## CITY LIFE MILANO



Nell'ambito del progetto di riqualificazione urbana City Life a Milano GTE ha sviluppato il progetto esecutivo di viabilità, sottoservizi e sistema di smaltimento acque meteoriche del lotto 6.

- CLIENTE: CITY LIFE
- INCARICO: PROGETTAZIONE ESECUTIVA
- 2015-2018

## TI-BRE LOTTO 1



Il collegamento autostradale Ti-Bre si sviluppa tra lo svincolo A1-A15 di Pontetaro e la A22 in prossimità di Nogarole Rocca. Nell'ambito della costruzione del Lotto 1 (Pontetaro-S. Quirico) GTE sviluppa il progetto esecutivo delle viabilità interferite.

- CLIENTE: IMPRESA PIZZAROTTI SPA
- INCARICO: PROGETTAZIONE STRADALE ESECUTIVA
- 2014-2015

## AMPLIAMENTO STABILIMENTO BARILLA DI RUBBIANO



Nel giugno 2016 GTE è incaricata del progetto esecutivo dell'ampliamento dello stabilimento che, in configurazione finale, avrà una superficie pari a 25000mq

- CLIENTE: BARILLA S.P.A
- LUOGO: RUBBIANO DI SOLIGNANO (PR)
- SERVIZI: PROGETTO DEFINITIVO PER RICHIESTA PERMESSO DI COSTRUIRE, PROGETTO ESECUTIVO DI APPALTO, DIREZIONE DEI LAVORI
- ANNO: 2016-2023

## STABILIMENTO CROWN IN PARMA



Nel giugno 2017 GTE è incaricata del progetto definitivo ed esecutivo, direzione lavori e construction management del nuovo stabilimento per la produzione di lattine metalliche per bevande.

Lo stabilimento, costruito in adiacenza dello stabilimento attuale della Crown Imballaggi Italia, presenterà una superficie utile di oltre 26000mq.

- CLIENTE: CROWN HOLDING
- LUOGO: PARMA
- SERVIZI: PROGETTO DEFINITIVO PER RICHIESTA PERMESSO DI COSTRUIRE, PROGETTO ESECUTIVO DI APPALTO, DIREZIONE LAVORI, CONSTRUCTION MANAGEMENT
- ANNO: 2017-2023

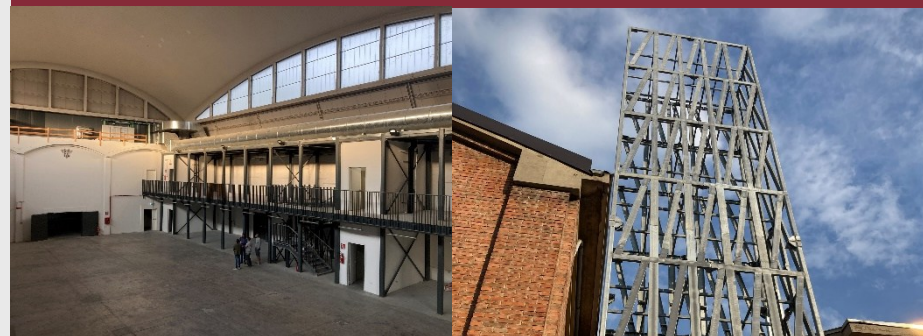
## AMPLIAMENTO LAUMAS ELETTRONICA



Il progetto prevede l'ampliamento della sede di Montechiarugolo con la creazione di nuovi uffici (200 mq) e un nuovo magazzino da 1500mq e la riqualificazione energetica ed estetica dell'esistente.

- CLIENTE: LAUMAS ELETTRONICA S.R.L. - MONTECHIARUGOLO (PR)
- SERVIZI: PROGETTO DEFINITIVO, PROGETTO ESECUTIVO, DIREZIONE DEI LAVORI E COORDINAMENTO PROGETTAZIONE
- ANNO: 2016-2018

## WO.PA – RECUPERO EX OFFICINE MANZINI A PARMA



Il progetto prevede il recupero e trasformazione del complesso in un centro polivalente al servizio della città mediante una serie di interventi sui 3 corpi di fabbrica originamente adibiti ad officine meccaniche e poi ad archivio dello CSAC – Università di Parma.

- CLIENTE: COMUNE DI PARMA
- INCARICO: DIREZIONE DEI LAVORI – PROGETTO ULTERIORI INTERVENTI DI COMPLETAMENTO ED ADEGUAMENTO NORMATIVO
- ANNI 2020-2024

## CENTRALE SNAM DI MONTESANO



La centrale Snam di Montesano è ubicata in una delle zone a maggiore sismicità in Italia. La struttura in elevazione è costituita da un telaio prefabbricato in c.a. mentre le fondazioni in c.a., di tipo diretto, sono realizzate in opera su un terreno consolidato mediante pali infissi.

- CLIENTE: GHIZZONI SPA
- INCARICO: PROGETTAZIONE COSTRUTTIVA STRUTTURALE

## PIAZZA DELLA STAZIONE DI FIDENZA – BIKE PARKING



Il progetto include un parcheggio sotterraneo per 400 biciclette, il recupero della piazza e una nuova struttura multifunzionale in acciaio.

- CLIENTE: UNIECO Soc. Coop per Comune di Fidenza
- INCARICO: PROGETTAZIONE STRUTTURALE ESECUTIVA, PROGETTAZIONE IMPIANTISTICA, DIREZIONE LAVORI

## PALESTRA SCUOLE A.BAREZZI BUSSETO (PR)



Il progetto prevede l'adeguamento sismico e l'efficiamento energetico della palestra, bene sottoposto a tutela di beni architettonici.

- CLIENTE: COMUNE DI MUSSETO
- INCARICO: PROGETTAZIONE STRUTTURALE, DIREZIONE DEI LAVORI STRUTTURALI
- ANNO 2023-2024

## NUOVO MAGAZZINO SAN POLO LAMIERE



San Polo Lamiere affida a CGS Engineering la progettazione e la direzione lavori delle strutture e delle sistemazioni esterne relative all'ampliamento (7000mq) della sede produttiva. GTE si occupa di fondazioni e sistemazioni esterne.

- CLIENTE: CGS ENGINEERING per SAN POLO LAMIERE
- INCARICO: PROGETTAZIONE OPERE IN C.A. E SISTEMAZIONI ESTERNE. COLLABORAZIONE ALLA D.L., ATTIVITA' DI RESPONSABILE DELLA SICUREZZA.
- ANNO 2018-2019

## RECUPERO ZUCCHERIFICO ERIDANIA A FICAROLO (MN)



Il Gruppo Borsari ha acquistato da Eridania l'ex stabilimento di produzione dello zucchero per convertirlo in centro culturale e commerciale.

- CLIENTE: GRUPPO BORSARI
- INCARICO: PROGETTAZIONE STRUTTURALE E DIREZIONE LAVORI

## RESTAURO CHIESA DI PIEVEOTTOVILLE (PR)



Il tetto della Chiesa Collegata di Pieveottoville (15x50m in pianta) versa in condizioni critiche. Il tetto viene ricostruito con una nuova struttura in legno massello di rovere ponendo in essere nel contempo interventi di miglioramento sismico.

- CLIENTE: PARROCCHIA DI PIEVEOTTOVILLE
- INCARICO: PROGETTAZIONE STRUTTURALE ESECUTIVA, DIREZIONE LAVORI

# TOPOGRAFIA

## ETIHAD RAIL STAGE 1 – UAE



La prima fase del progetto includerà il collegamento tra Ruwais, Abu-Dhabi e Shah per la lunghezza totale di 264km.

- CLIENTE: SAPEM UAE
- INCARICO: CONSULENZA TOPOGRAFICA, PROGETTO DELLA RETE DI INQUADRAMENTO E DI RAFFITTIMENTO

## FERROVIA ALTA VELOCITA' MILANO-BOLOGNA



La linea ferroviaria ad Alta Velocità collega Milano a Bologna (180 km) ed è parte di un progetto nazionale relativo all'Alta Velocità.

- CLIENTE: CEPV UNO
- INCARICO: CONSULENZA TOPOGRAFICA, PROGETTO DELLA RETE DI INQUADRAMENTO E DI RAFFITTIMENTO, RILIEVI TOPOGRAFICI, TRACCIAMENTI.

## TRAMWAY DE COSTANTINE - ALGERIA



La linea corre dalla città vecchia accanto alla principale Moschea storica, oltrepassa la gola dell' Oued Rhumel e procede attraverso l'area dell'università, terminando nella parte moderna della città. I lavori includono 11 stazioni, due viadotti che si estendono per 465 e 114 metri e un sottopasso per il traffico urbano.

- CLIENTE: IMPRESA PIZZAROTTI S.P.A.
- INCARICO: RILIEVI TOPOGRAFICI, RETE DI INQUADRAMENTO, POLIGONALE DI APPOGGIO

## DGE – NUOVA SEDE ENI A SAN DONATO MILANESE



Il Gruppo Eni sta costruendo una nuova sede centrale a San Donato Milanese. Il progetto include 3 edifici principali, un parcheggio sotterraneo e altre strutture.

- CLIENTE: ENI Group
- INCARICO: MONITORAGGIO TOPOGRAFICO STRUTTURALE DEGLI EDIFICI ADIACENTI IL CANTIERE

## FERROVIA AD ALTA VELOCITA' MILANO-VERONA

GENERAL CONTRACTOR		ALTA SUPERVIGILANZA	
<b>Cepav d.a.e.</b> Via Sallustiana 18/19 - 00100 Roma		<b>Alta Super</b> Via Sallustiana 18/19 - 00100 Roma	
<b>VERTICE DI RETE DI INQUADRAMENTO GPS</b>		<b>Nome</b> <b>GI</b>	
<b>Provincia:</b> Roma	<b>Comune:</b> Roma	<b>Località:</b> Roma	
<b>Coordinate geografiche (WGS 84 - UTM 32Q UTM)</b> N = 47 3073.173 m E = 8731 24.798 m UTM zona = 32Q UTM	<b>Coordinate piano (Gauss-Krüger)</b> N = 707507.474 m E = 154841.700 m	<b>Coordinate ellinoide (IRM 2011/2000)</b> N = 699705.600 m E = 154841.600 m	
<b>Immagine aerea</b> 	<b>Fotografia</b> 		
<b>Schema metrico</b> 	<b>Descrizione</b> Centro elettrico posizionato sull'attuale quartiere di via Sallustiana, piano calcestruzzo di via Sallustiana		

La linea ferroviaria ad Alta Velocità collega Milano a Verona (140 km) ed è parte di un progetto nazionale relativo all'Alta Velocità.

- CLIENTE: CEPV DUE
- INCARICO: COLLAUDO DELLA CARTOGRAFIA E DELLA RETE DI INQUADRAMENTO E RAFFITTIMENTO, RILIEVI TOPOGRAFICI.

## A3 SALERNO-REGGIO CALABRIA



G.L.F. s.p.a. sta lavorando al Macro Lotto 3 parte 1 per circa 9 km con due gallerie di lunghezza pari a 3800 metri e il viadotto Caffaro con sviluppo pari a 120 metri.

- CLIENTE: GRANDI LAVORI FINCOSIT SPA
- INCARICO: CONTROLLO DELLA POSIZIONE DELLE STRUTTURE, TRACCIAMENTO STRUTTURALE, CONSULENZA TOPOGRAFICA GENERALE

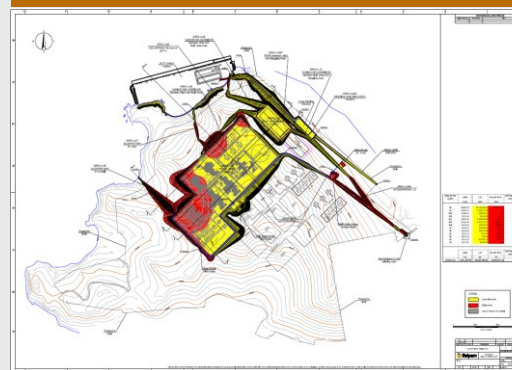
## BUNDE-ETZEL 48" PIPELINE (BEP) PROJECT - GERMANY



Per l'attraversamento fluviale del Westerwoldsche AA e Wymeerer Sieltief la società ha deciso di usare un pipe thruster Herrecknect da 750 ton. A causa delle condizioni del suolo fortemente compressibile e fangoso, l'installazione ha richiesto un basamento temporaneo con 16 pali di diametro pari a 1000 mm infissi nel suolo e un complesso sistema di travi metalliche a supporto del pipe thruster, da realizzare in meno di 10 giorni.

- CLIENTE: GHIZZONI SPA
- INCARICO: STUDIO DI FATTIBILITA' DEL VARO DELLA PIPELINE CON PIPE THRUSTER, PROGETTAZIONE DEL BASAMENTO TEMPORANEO PER PIPE THRUSTER, ASSISTENZA AL CANTIERE.

## MAMBA LNG ONSHORE PLANT - MOZAMBIQUE



Al fine di ottimizzare i movimenti di materia per l'impianto LNG onshore di ENI (area di circa 300ha) è stato realizzato un modello DTM.

- CLIENTE: SAIPEM SPA
- INCARICO: MODELLO DIGITALE DEL TERRENO, DEFINIZIONE DELLE QUOTE DI PROGETTO E OTTIMIZZAZIONE DEI MOVIMENTI DI MATERIA.

## METANODOTTO POGGIO RENATICO-CREMONA



Il metanodotto di 1200 mm, progettato per rinforzare una delle più importanti reti di gas del Nord Italia, ha una lunghezza di 85 km e una pressione di esercizio di 75 bar. Sono state adottate diverse tecnologie trenchless, come minitunnels, TOC.

- CLIENTE: GHIZZONI SPA – SNAM RETEGAS
- INCARICO: BUCHE DI SPINTA PER I MICROTUNNELS E TOC, PROGETTAZIONE VARO CONDOTTA, PROGETTAZIONE OPERE CIVILI, PROGETTAZIONE OPERE PROVVISORIALI.

## CENTRALE DI BORDOLANO (CR)



Il nuovo sito (90000 mq) includerà un compressore e una stazione di trattamento la quale consisterà di 9 pozzi (2 esistenti e 7 di nuova realizzazione) e una condotta di approssimativamente 2 km collegata alla rete Snam.

- CLIENTE: MAX STREICHER ITALIA
- INCARICO: PROGETTAZIONE OPERE PROVVISORIALI, PROGETTAZIONE STRUTTURALE ESECUTIVA DI OPERE CIVILI, ASSISTENZA AL CANTIERE.

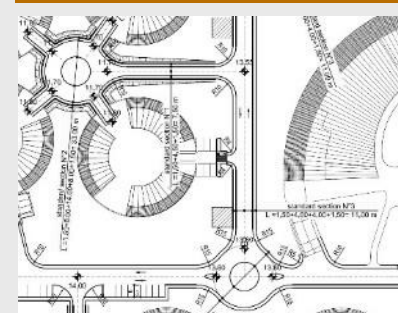
## CENTRALE DI SAN POTITO - CERIGNOLA



La centrale di San Potito e Cotignola ha una capacità di immagazzinamento di circa 400 milioni di metri cubi di gas naturale e comprende 11 pozzi attivi.

- CLIENTE: GHIZZONI S.P.A. – EDISON S.P.A.
- INCARICO: PROGETTAZIONE STRUTTURALE ESECUTIVA DELLE OPERE CIVILI.

## ZUBAIR OIL FIELD DEVELOPMENT PROJECT - IRAQ



Il ZFOD include un complesso di uffici e un quartiere residenziale coprendo un'area totale di 800000 mq.

- CLIENTE: ENI GROUP
- INCARICO: PROGETTAZIONE STRADALE E DEL SISTEMA DI SMALTIMENTO ACQUE, COMPUTO METRICO.

G.T. ENGINEERING S.R.L.

Via A. Ponchielli, 2 - 43011 Busseto (PR) Italy

Tel: +39 0524 930 103

E-mail: [gte@gteng.it](mailto:gte@gteng.it)

PEC: [gte@pec.gteng.it](mailto:gte@pec.gteng.it)

Registro Imprese di Parma e Cod. Fisc. N° 00379670334

P. IVA N° 01887730347

R.E.A. Parma N° 174961

Capitale Sociale € 14.000,00 i.v

